

## **Öffentliche Ausschreibung eines bebauten Grundstücks an der Goethestraße**

Die Stadt Zella-Mehlis verkauft nach öffentlicher Ausschreibung nachfolgend aufgeführtes bebautes Grundstück an der Goethestraße in Zella-Mehlis:

### Geographische Lage:

- Nähe Autobahndreieck Suhl der A 71/A 73
- B 62 zwischen Meiningen und Zella-Mehlis
- L 3247 Schleusingen-Gotha
- Nähe Eisenbahnlinie Schweinfurt-Suhl-Erfurt

### Verkehrsanbindung:

- An der Eisenbahnlinie Schweinfurt-Suhl-Erfurt
- Bahnhof ca. 1 km
- Östliche Peripherie der Stadt Zella-Mehlis
- Autobahnauffahrt ca. 2km entfernt
- Ca. 600m von der Hauptstraße entfernt

### Grundstücksangaben:

- Flurstück 969/13 mit 1.872 m<sup>2</sup>
  - Flurstück 969/14 mit 18 m<sup>2</sup>
- Gesamtfläche 1.890 m<sup>2</sup>

### Baurecht:

- Die Lage entspricht einem Mischgebiet im Sinne des § 6 Bau NVO (Mischgebiete dienen dem Wohnen und der Unterbringung von Gewerbebetrieben, die das Wohnen nicht wesentlich stören.)
- Eine verbindliche Bauleitplanung liegt nicht vor.

### Vorhandene Bebauung:

- Das Grundstück ist bebaut mit einem ungenutzten sanierungsbedürftigem Gebäude, ehemalige Turnhalle (alte Ringerhalle)

### Gutachten:

Ein aktuelles Verkehrswertgutachten kann in der Stadtverwaltung Zella-Mehlis, Fachdienst Wirtschaftsförderung / Liegenschaften eingesehen werden.  
Der Verkehrswert für das Grundstück wurde mit 14.000,00 € ermittelt.

### Sonstige Angaben:

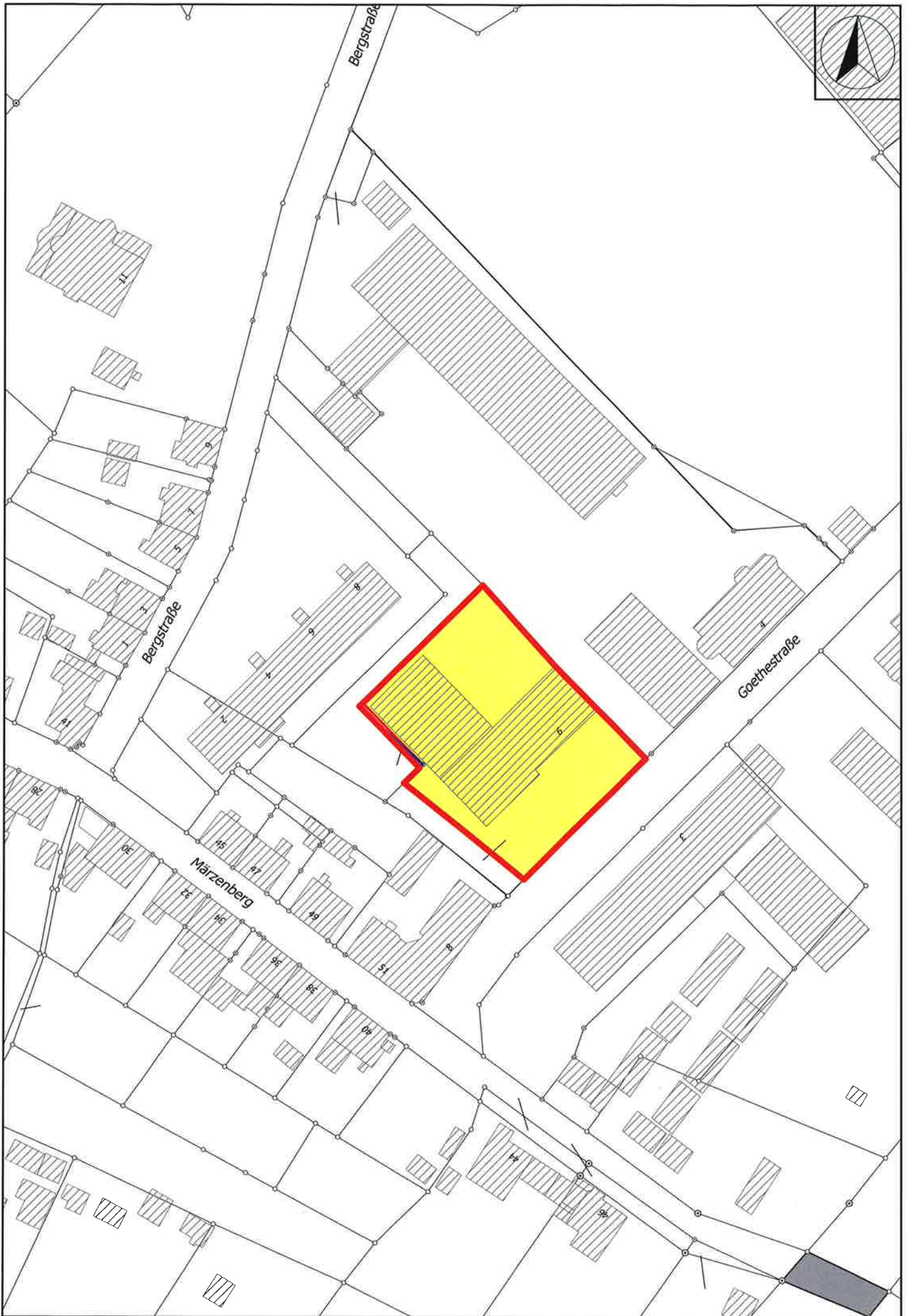
Ihr Kaufangebot richten Sie bitte unter Beifügung nachfolgend aufgeführter Unterlagen und Angaben an die Stadtverwaltung Zella-Mehlis, Fachdienst Wirtschaftsförderung/Liegenschaften, Rathausstr. 4, 98544 Zella-Mehlis:

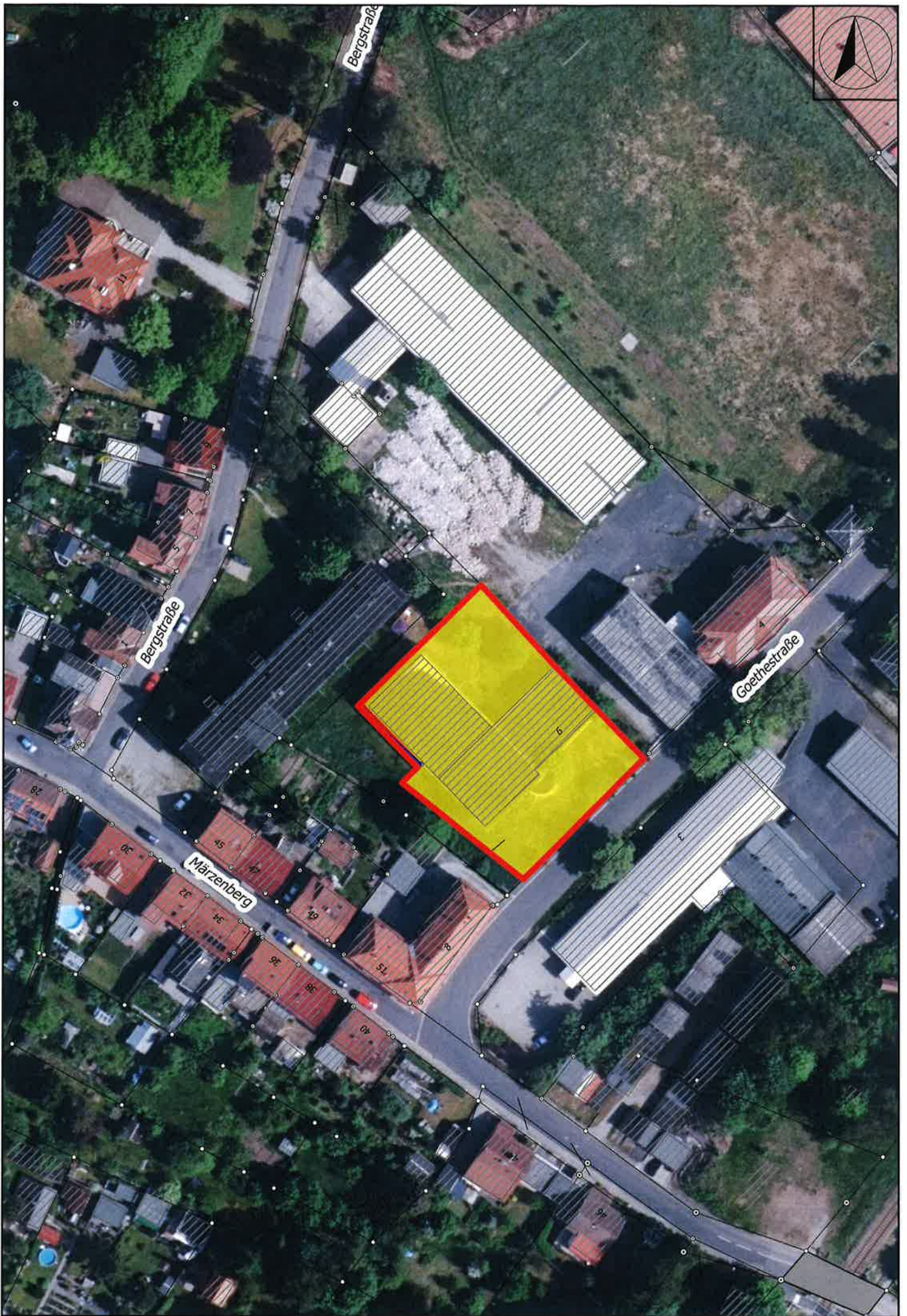
- Vollständiger Name des Käufers bzw. der Käufer
- Bonitätsnachweis
- Preisgebot
- Ausführliches Abriss- oder Sanierungskonzept
- Finanzierungsnachweis unter Angabe des Investitionsvolumens
- Darlegung einer Nachnutzungskonzeption

Die Stadt Zella-Mehlis behält sich vor, das Ausschreibungsverfahren aufzuheben, sofern für sie kein wirtschaftliches Ergebnis zu erkennen ist.

### Hinweise:

Bei dieser öffentlichen Ausschreibung handelt es sich um kein Verfahren nach Vergaberecht und somit keinem förmlichen Ausschreibungsverfahren. Das Immobilienangebot stellt lediglich eine öffentliche und unverbindliche Aufforderung zur Abgabe von Kaufangeboten dar. Die Entscheidung, ob, wann und an wen und zu welchen Konditionen verkauft wird, ist freibleibend. Die Objektdaten wurden nach bestem Wissen erstellt, jedoch wird für die Richtigkeit bzw. Vollständigkeit keine Gewähr übernommen.





Bergstraße

Bergstraße

Märzenberg

Goethestraße



